



KOSKE

Keski-Suomen sosiaalialan
osaamiskeskus



Toimintasuunnitelman 2024 liitteet

Valtakunnallisen sosiaalialan osaamiskeskusverkoston strategia (Diat 2-8)

Sosiaalihuollon asiantuntijuus - yhteistyö eri verkostoissa (Diat 9-11)

Viestintäsuunnitelma 2024 (Liite 6)

Budjetti 2024_kaikki ja kustannuspaikoittain (Liite 7)



Strategia 2023-2027:

Sosiaali- huollon vuoro on nyt!

Valtakunnallinen
sosiaalialan
osaamiskeskustoiminta

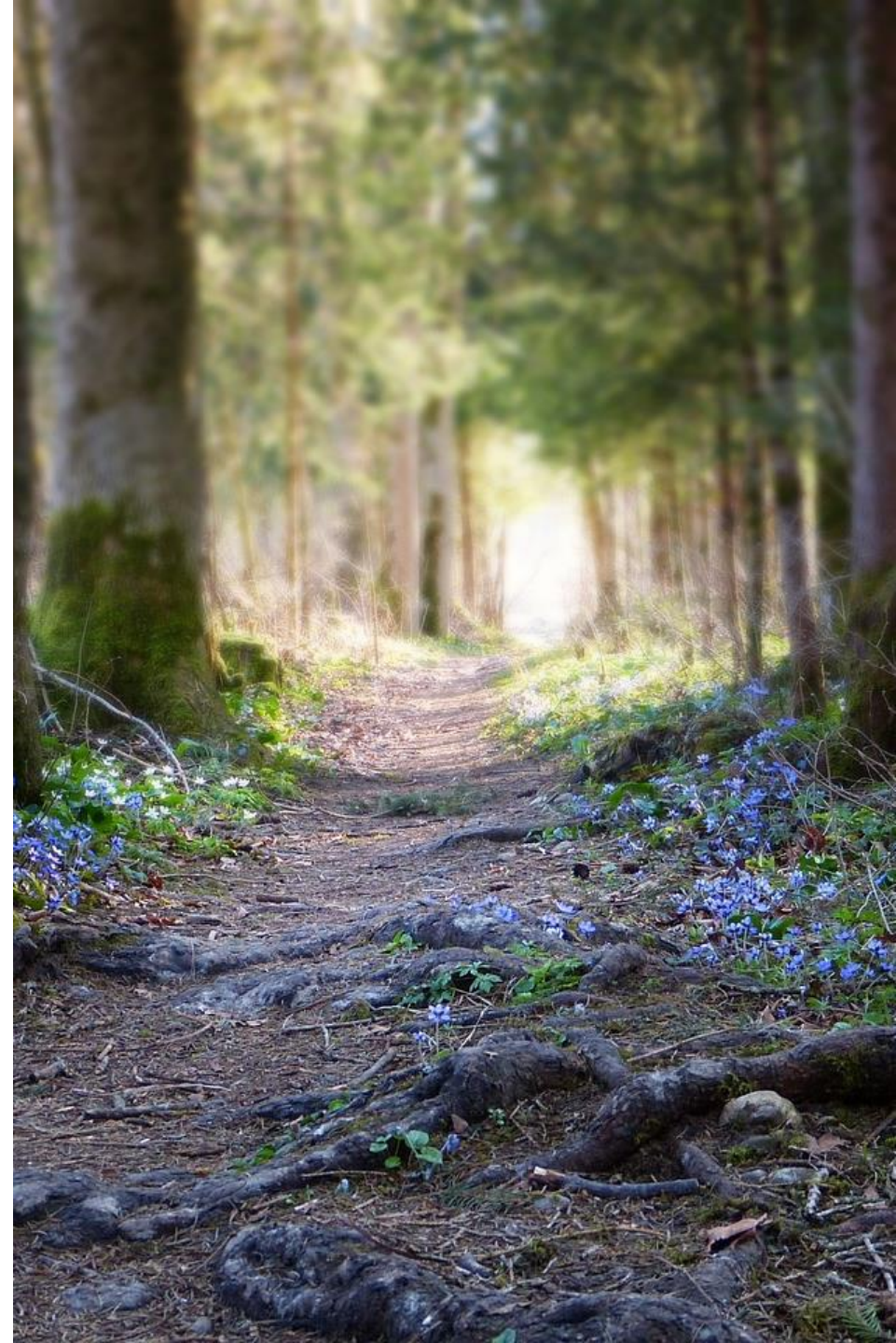




Osaamiskeskusten missio

Sosiaalialan lakisääteisinä toimijoina:

- Vahvistamme sosiaalialan tieto- ja tutkimusperustaisuutta
- Kehitämme ja välitämme sosiaalialan osaamista ja asiantuntemusta
- Kehitämme sosiaalihuollon laadukkaita ja vaikuttavia palveluja
- Verkostoimme ja yhteensovitamme sosiaalialaa vahvistaen





Osaamiskeskusten visio

Sosiaaliala on
välittävä,
vastuullinen ja
vaikuttava toimija





Strategiset tavoitteet


- **Resurssit:** Sosiaalialan osaamiskeskukset ovat sosiaalialan TKKI-rakenteen kivijalka. Osaamiskeskusten rooli muuttuvassa sote-ympäristössä on selkeä. Toimintamme perustuu lainsäädäntöön ja se on turvattu asianmukaisesti riittävällä rahoituksella.
- **Rakenteet:** Osaamiskeskukset ovat luotettavia, osaavia ja aikaansaavia TKKI-toimijoita hyvinvointialuetasolla, YTA-tasolla sekä valtakunnallisesti.
- **Ratkaisut:** Osaamiskeskukset edistävät toiminnallaan sosiaalialan jatkuvaa kehittymistä ja osaamisen vahvistumista sekä vaikuttavat valtakunnallisesti kestävien ratkaisujen syntymiseen.





Osaamiskeskusten rooli on selkeä ja toimintaedellytykset turvattu

- Sosiaalialan osaamiskeskukset ovat sosiaalialan TKKI-rakenteen kivijalka. Toimintamme perustuu lainsäädäntöön, kuten sosiaalialan osaamiskeskuslakiin ja -asetukseen (erityistehtävät) sekä YTA-sopimusasetukseen.
- Edistämme tutkimustiedon tuottamista ja hyödyntämistä osana sosiaalihuollon kehittämisprosesseja. Viemme tutkimustietoa käytäntöön ja huolehdimme sosiaalihuollon vaikuttavuudesta.
- Haluamme määrittää osaamiskeskusten roolia ja tehtävää uudessa toimintaympäristössä yhteistoiminta- ja hyvinvointialueiden yhdyspinnoilla. Toimintaedellytyksemme on turvattava riittävällä rahoituksella.



Pitkäjänteiset tutkimuksen, koulutuksen ja kehittämisen toteuttamisrakenteet sekä resurssit ovat välttämättömiä, jotta sosiaalialan tieto- ja tutkimusperustainen toiminta toteutuu.



Osaamiskeskukset ovat luotettavia, osaavia ja aikaansaavia TKKI-toimijoita eri tasoilla

- **Hyvinvointialueetasolla** osallistumme asiantuntijoina alueen strategioiden ja ohjelmien sekä sosiaalihuollon TKKI-toiminnan toteuttamiseen.
- **YTA-tasolla** osallistumme asiantuntijoina hyvinvointialueiden yhteisten strategioiden ja ohjelmien sekä sosiaalihuollon TKKI-toiminnan toteuttamiseen.
- **Valtakunnallisella tasolla** toimimme sosiaalialan valtakunnallisena asiantuntijakumppanina esim STM:n ja THL:n kanssa. Keskusten verkostomme kattaa koko maan ja saamme ketterästi valtakunnallisen näkemyksen koottua.

Sosiaalialan osaamista vahvistamassa:

- rakenteellisen sosiaalityön kehittäminen ja toteuttaminen
- sosiaalihuollon tiedontuotannon, tiedonhallinnan (mukaan luettuna kirjaamisosaaminen) ja tiedolla johtamisen kehittäminen
- sosiaalityön käytäntötutkimuksen tukeminen
- sosiaalipalvelujen vaikuttavuuden arviointi ja vaikuttavuustiedon hyödyntäminen



Ratkaisut

Osaamiskeskukset edistävät toiminnallaan sosiaalialan kehittymistä ja osaamisen vahvistumista sekä vaikuttavat valtakunnallisesti kestävien ratkaisujen syntymiseen

Sosiaaliala tarvitsee yhteistyössä luotuja ratkaisuja, joita olemme toteuttamassa:

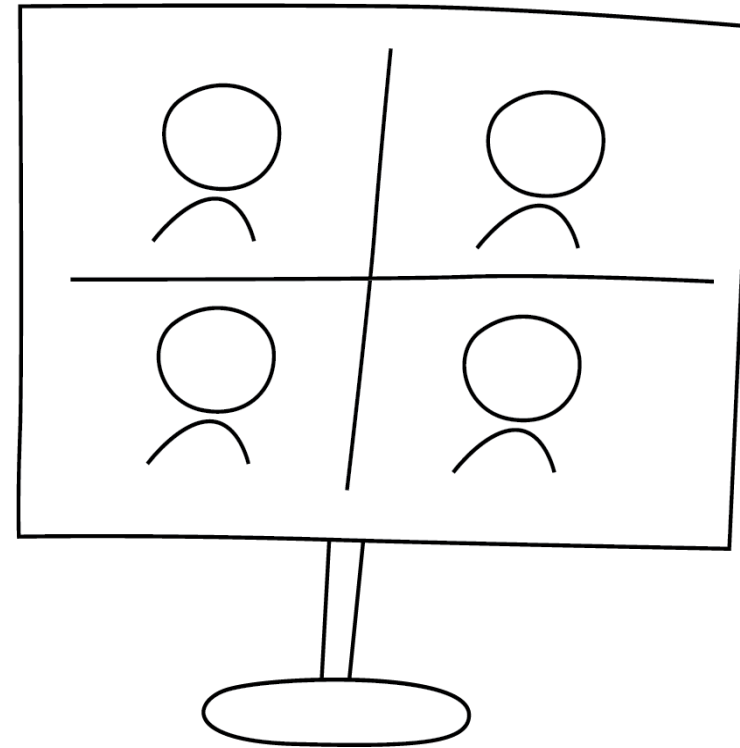
- sosiaalihuollon henkilöstön pito-, veto- ja uudistusvoima vahvistuu
- asiakkaan oikeus vaikuttaviin ja laadukkaisiin palveluihin toteutuu
- sosiaalialan lainsäädäntö on toimiva ja selkeä
- sosiaalialan pitkäjänteinen ja riittävä kehittämis- ja tutkimusrahoitus toteutuu
- sosiaalialan perus- ja erityisosaamisen turvaaminen yhteistyössä alan koulutustahojen ja työelämän kanssa toteutuu
- sosiaalityöntekijäpulaan vastataan ja työntekijöiden riittävyys turvataan sosiaalityön yliopistokoulutuksen riittävällä resursoinnilla
- sosiaalihuollon strategisen kehittämisohjelman toimeenpano





Liite 2

Sosiaalihuollon asiantuntijuus - yhteistyö eri verkostoissa





Verkosto, työryhmä ymv	Osallistuja Koskesta
Osaamiskeskusjohtajien verkosto	Sointu
Oskesuunnittelijoiden verkosto	Sivi, Taru
Hyvaksin sote-hankkeiden ohry	Sointu
TKKI-neuvottelukunta	Sointu
UEF:n vaikuttavuustalo, ohry	Sointu
Pirha: vaikuttavuuskeskus	Oskejohtajien verkosto, Sointu
Suomen Kasper ry, hallituksen jäsen	Sointu
Asiakas- ja potilasturvallisuuskeskus	Oskejohtajien verkosto, Sointu
SOSNET, sosiaalihuollon professiojohtajat ja osaamiskeskukset	Oskejohtajien verkosto, Sointu
STM/ Sosiaalialan osaamiskeskustoiminnan neuvottelukunta	Päivi Kalilainen, varajäsen Marjo Kuronen
STM/Sosiaalihuollon ammattihenkilöiden neuvottelukunta 2.10.23-1.10.2026	Oskejohtajien verkosto, Sointu varajäsen (vars. jäsen Arto Rautajoki)
STM/ Itsemääräämisoikeushankkeen seurantaryhmä 2024-25	Oskejohtajien verkoston edustajana Sointu
Hyvaks / Väkivallan ehkäisyn työryhmä	Sointu
YTA:n OT-rukkanen (osaamisen tuki harvinaisiin ja kompleksisiin ilmiöihin LaNuPe)	Sointu





Verkosto, työryhmä ymv	Osallistuja Koskesta
THL/RRP: Raken valtakunnallinen verkosto	Sivi
Oskeverkoston Rake	Sivi
Keski-Suomen Rake-ohry	Sivi
K-S Rake-työnyrkki (JYU, Koske, Hyvaks)	Sivi
K-S kirjaamisiasiantuntijaverkosto	Sivi
Kansa-koulu, hva:iden avainhenkilöiden verkosto	Sivi
Koske ja ISO: Itä-YTA ja Kainuun hva: sosiaalihuollon kirjaamiskoordinaattoreiden ja Kansa-koulun avainhenkilöiden verkosto	Sivi
THL: sosiaalihuollon tiedonhallinnan asiantuntijaverkosto	Sivi
Hva:eiden ICT-valmistelijoiden Nyrkit savessa -verkosto	Sivi
Hyvaks koti- ja asumispalvelut: sosiaalisen kuntoutuksen hankesuunnittelun ohry	Sivi
Hyvaks / Toimeentulotuen neuvottelukunta	Sivi, Sointu
Keski-Suomen kohtaamispaikat verkosto, koordinoiva kehittäjäryhmä	Taru
KEHOn viestintäryhmä, jatko avoin	Taru
Maakunnan viestijäverkosto	Taru
Oske-viestijöiden verkosto	Taru

