



## Kannatus- yhdistyksemme

**49**

+ 1 jäsen  
2022

jäsentä, joista

- 21 kunta
- 22 järjestöjä tai säätiötä
- 6 oppilaitosta

Valtion myöntämä perusrahoitus on  
noin

**20 %** tuotoistamme

## Perustoimintamme

**12** Annoimme tai olimme mukana  
lausunnossa tai kannanotossa

**40** Osallistuimme  
yhteistyötahomme  
koordinoimaan verkostoon tai  
työryhmään

**15** Pidimme  
pyydettyä  
asiantuntijapuheenvuoroa

## Palvelutoimintamme



Sosiaaliasiamies

417 asiatapahtumaa vuoden 2022 aikana



Lastensuojelun  
erityissosiaalityöntekijä

Lähes 600 tilastoitua tapahtumaa; eniten  
käyttivät Pihtipudas, Äänekoski, Petäjävesi



Lastensuojelun moniammatillinen  
asiantuntijaryhmä

6 kokoontumista, joissa käsiteltiin yhteensä  
19 lapsen asiaa



Konsultoiva varhaiserityisopettaja

Palvelua käytti vain yksi kunta (Hartola),  
jonka kanssa sopimus päättyi kesällä 2022

## Kehittämistoimintamme

Vuonna 2022 olimme mukana

**11**

kehittämishankkeessa, joista

**3**

oli historiallisia, ensimmäisiä  
sosiaalityön VTR-hankkeita

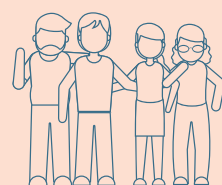
## Työyhteisömme

**10,1** Henkilöstömme koko oli  
henkilötyövuotta

Vuoden aikana tarjosimme työkokeilu-  
tai harjoittelupaikan

**3** työkokeilijalle ja

**6** harjoittelijalle



Työhyvinvointikyselymme tuloksia:

**3,3**

Viihtyminen ja  
jaksaminen työssä  
(asteikko 1-4)

**4,5**

Arvostus, osaamisen  
riittävyys & kehittäminen,  
työyhteisötoiminta  
(asteikko 1-5)

Järjestimme vuoden aikana

**30**

koordinoimamme eri työryhmien  
tapaamista, jotka tavoittivat noin

**500**

osallistujaa.

Työryhmiemme tärkein anti oli  
palautekyselyn mukaan oli **tiedon  
jakaminen ajankohtaisista asioista,  
alueellinen kehittäminen ja  
verkostoituminen.**

Kehittäminen jatkuu vuonna  
2023...



... ja olemme mukana uusissa,  
tutkimusperustaisen kehittämisen  
hankkeissa.