

Systeminen tiimitapaaminen

Esite yhteistyökumppaneille



Olet saanut kutsun systemiseen tiimiin.

Toivomme, että Sinun on mahdollista tulla mukaan tiimitapaamiseen, läsnäolosi tapaamisessa koetaan tärkeäksi. **Tervetuloa!**

Mistä on kyse?

Systeminen toimintamalli on valittu yhdeksi alueemme sosiaalityön työmuodoksi. Sen taustalla on systeminen ajattelutapa, joka syventää ymmärrystä asiakkaan vuorovaikutussuhteiden kokonaisuudesta.

Tärkeä osa systeemistä toimintamallia ovat monialaiset **tiimitapaamiset**, joissa pyritään keskustelun avulla löytämään uusia näkökulmia asiakkaan tilanteeseen ja rakentamaan suunnitelmaa – **yhdessä**.



Johanna Lehtomaa -21

Ketä systemiseen tiimiin kuuluu?

Tiimitapaamisessa paikalla ovat asiakkaan lisäksi hänen kanssaan työskentelevät työntekijät (esimerkiksi sosiaalityöntekijä ja -ohjaaja), konsultoiva sosiaalityöntekijä sekä perheterapeutti.

Tiimitapaamiseen voidaan kutsua käsiteltävän asian kannalta tarpeelliset henkilöt asiakkaan lähipiiristä ja verkostosta.

Systeminen tiimi:

- Asiakas
- Oma sosiaalityöntekijä
- Konsultoiva sosiaalityöntekijä, joka johtaa tiimin keskustelua
- Perheterapeutti, joka tuo tiimin keskusteluun perheterapeutista ymmärrystä
- Koordinaattori / sosiaali-ohjaaja
- Muita asiakkaan kanssa työskenteleviä ammattilaisia
- Asiakkaan läheisiä



Ennen tapaamista

Tiimin kutsuu koolle asiakkaan oma sosiaalityöntekijä. Hän kutsuu paikalle tiimissä käsiteltävän asian kannalta tarpeelliset henkilöt asiakkaan verkostosta.

Ennen tapaamista sovitaan yhdessä asiakkaan kanssa **ydinkysymyksestä**, johon keskustelussa keskitytään ja jonka ratkaisemiseen haetaan tiimiltä tukea. Sinulle kerrotaan ydinkysymys etukäteen.

Tapaamisessa sinulta kysytään oma näkemyksesi ydinkysymyksestä. Keskusteltaessa on hyvä huomioida systeemisen työotteen perusperiaatteet: kunnioittava puhetapa ja turvallinen keskusteluilmapiiiri. Tarkoitus ei ole tuoda esiin vain haasteita ja ongelmia, vaan ensisijaisesti asiakkaan voimavaroja.

Tiimissä käsiteltävät asiat ovat salassa pidettäviä.

Tapaamisen aikana

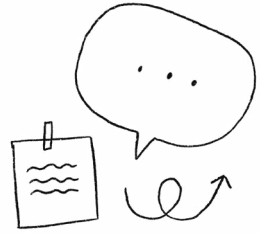
Tapaaminen noudattaa systeemisen tiimirakenteen mukaista runkoa ja kestää useimmiten noin 90 minuuttia. Konsultoiva sosiaalityöntekijä vastaa tapaamisen kuluista ja toimii tapaamisen puheenjohtajana.

Keskustelussa tarkastellaan eri näkökulmista syntyviä käsityksiä valitusta ydinkysymyksestä. Tiimissä käydään reflektiivistä keskustelua, jossa puhumisen ja kuuntelun vuorottelu on keskeistä. Asiakkaan tilanteen hahmottamiseksi voidaan hyödyntää erilaisia työmenetelmiä, kuten sukupuuta tai aikajanaa.

Tiimitapaaminen etenee seuraavasti:

1. Kuvataan asiakkaan nykytilanne sekä esitellään ydinkysymys
2. Osallistujat tuovat esiin näkemyksiään tilanteesta
3. Keskustellaan erilaisista selitysvaihtoehdoista
4. Yhteinen keskustelu ja suunnitelman laatiminen
5. Sovitaan, miten jatketaan

Tiimitapaamiseen ei tulla valmiiden ratkaisujen ja suunnitelmien kanssa, vaan ne laaditaan yhteisen keskustelun pohjalta. Kaikkia asioita ei pyritä ratkaisemaan heti, vaan sovitaan yhdessä **1–2 konkreettista tavoitetta, joiden mukaan työskennellään**. Tavoitteena on, että yhteinen ymmärrys asiakkaan tilanteesta lisääntyy.



Yksi työntekijöistä (ns. koordinaattori) kirjaa sovitut asiat asiakkaan asiakirjoihin. Jokainen ammattilainen voi kirjata tapaamisesta tehdyn suunnitelman soveltuvien osien omiin asiakirjoihinsa.



Tapaamisen jälkeen

Tiimitapaamisen jälkeen työskennellään yhdessä laaditun suunnitelman mukaisesti. Mikäli asiakas ei osallistunut tapaamiseen, käy sosiaalityöntekijä myöhemmin hänen kanssaan läpi tapaamisen keskeiset sisällöt.

Jäikö jokin asia mietityttämään?

Lisätietoja antaa sosiaalityöntekijä:

