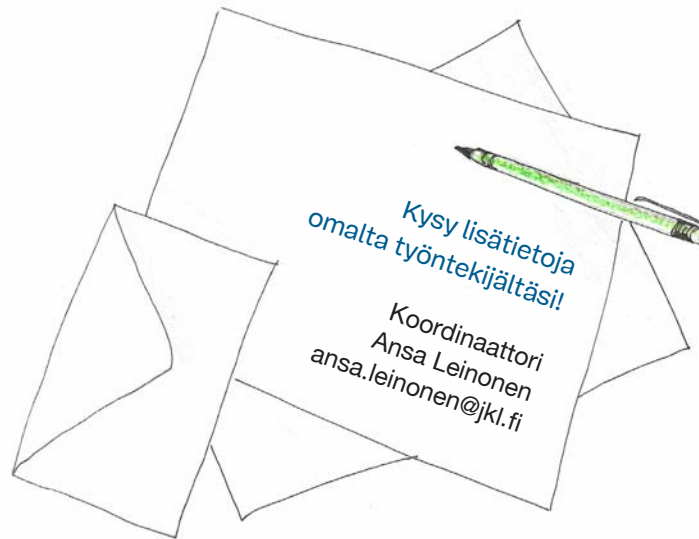


Käytännössä

- Organisaatorajat ylittävää yhteistyötä: moniammatillinen tuki yhden ovenaukaisun päässä
- Kiireetön läsnäolo pikapalaverien sijaan
- Mahdollisuus arvioida tilannetta ja tavoitteita avoimesti eri näkökulmista
- Mahdollisuus ääneen ajatteluun ja toisilta oppimiseen
- Työskentelyn vastuunjako laaditaan tilannekohtaisesti
- Tilanearviotyöskentelyn jälkeen tapaamiset jatkuvat sovituihin palveluihin



Vipuvoimaa
EU:lta
2007-2013



Euroopan unioni
Euroopan sosiaalirahasto



KOSKE
KESKI-SUOMEN
SOSIAALIALAN
OSAAMISKESKUS

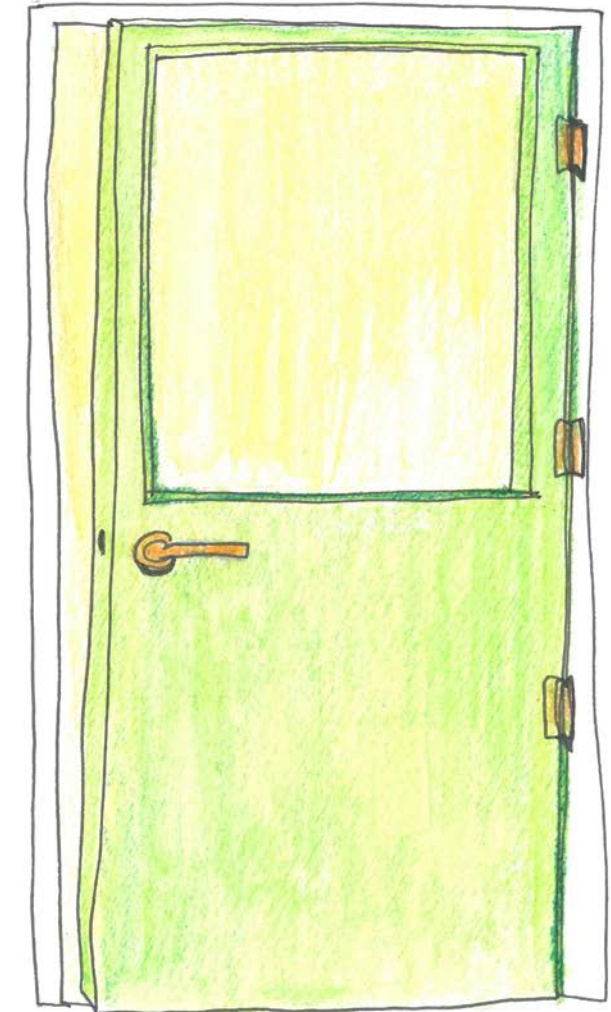
JYVÄSKYLÄ



JYVÄSKYLÄN YLIOPISTO



JYVÄSKYLÄN AMMATTIKORKEAKOULU
JAMK UNIVERSITY OF APPLIED SCIENCES

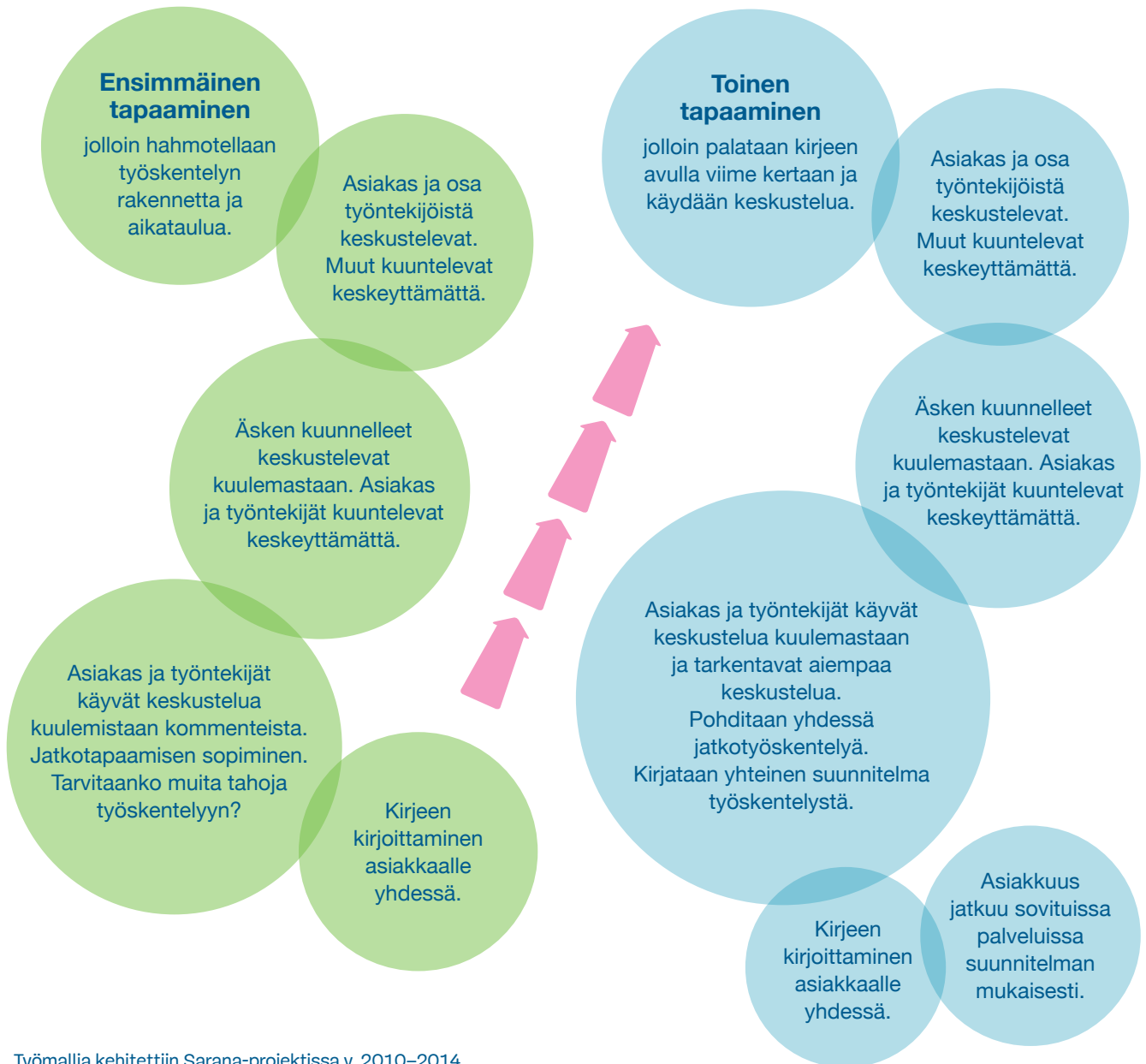


Moniammatillinen
tilanearviotyöskentely
tueksesi

Moniammatillisen tilannearviotyöskentelyn kulku

Moniammatillista asiakastyötä Keski-Suomessa

- Moniammatillinen tilannearviotyöskentely tarkoittaa asiakkaan tilanteen ja palvelutarpeen arviointia yhdessä asiakkaan kanssa
- Työskentely kokoaa sosiaali- ja terveystyöntekijöiden ammattihenkilöitä yhteen asiakkaan tueksi
- Keskustelussa pyritään asiakkaan ja ammattilaisten tasavertaiseen kohtaamiseen
- Hyödyllinen erityisesti monia eri palveluja käyttäville henkilöille
- Asiakas voi kutsua mukaan myös läheisiään
- Työntekijöille järjestetään moniammatillisen tilannearviotyöskentelyn koulutusta vuosittain



Kuvio:

Laura Holopainen, Eeva-Liisa Liimatainen, Otto Myllynen, Essi Reuna, Hannele Siljamäki-Ponkilainen, Salla Tolppila, Taina Ylä-Mononen ja Sanna Häkkinen

Työmallia kehitettiin Sarana-projektissa v. 2010–2014