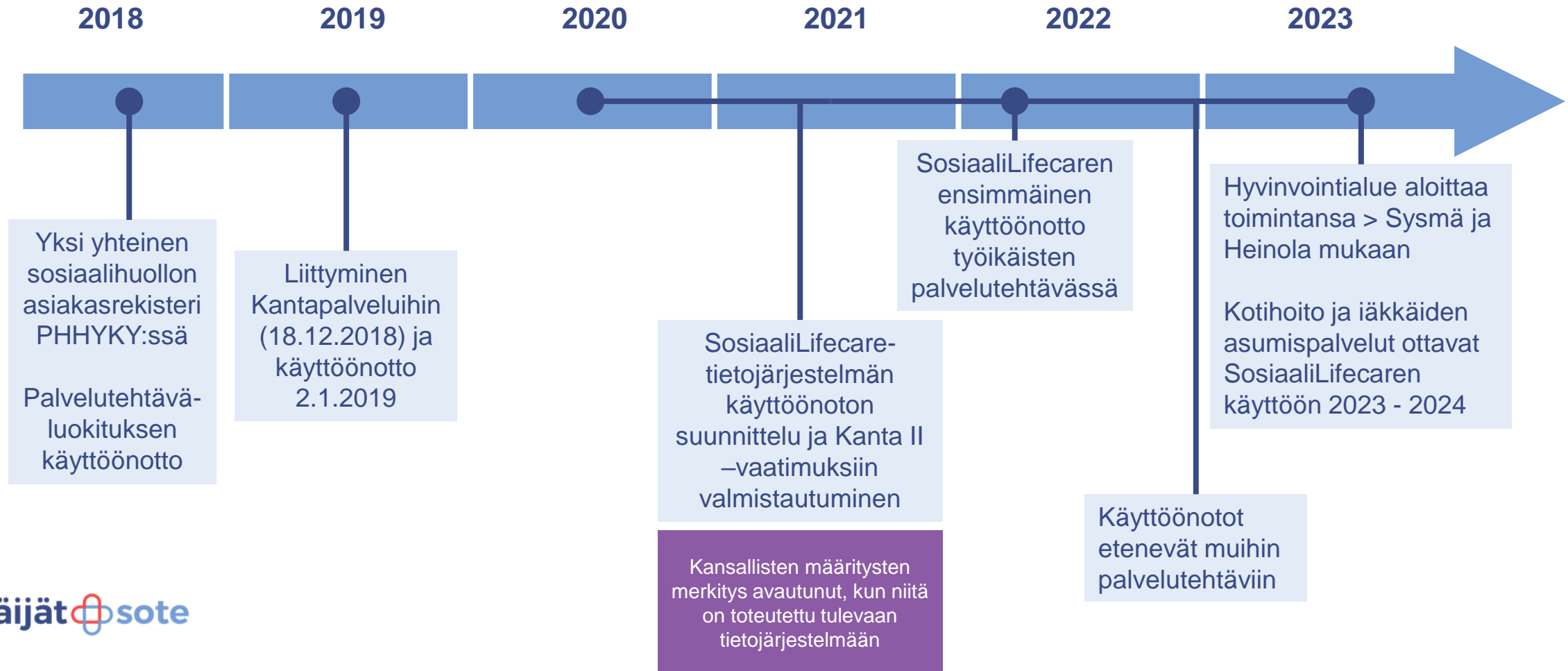


Kokemuksia uuden sosiaalihuollon tietojärjestelmän käyttöönotosta - valmistautumista Kanta II- vaiheeseen

Keski-Suomen sosiaalihuollon
tiedonhallinnan yhteistyöfoorumi

16.12.2021

Sosiaalihuollon tiedonhallinnan kehittäminen Päijät-Sotessa

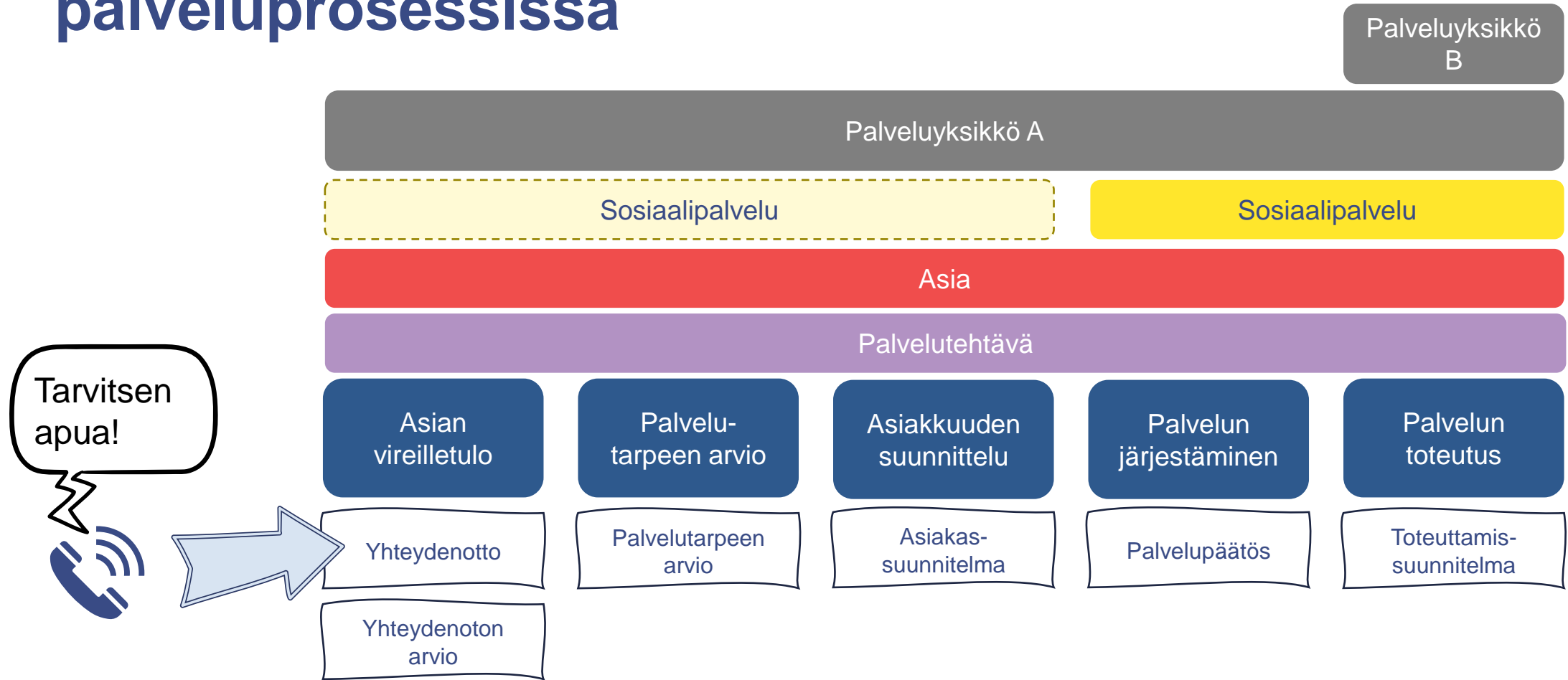


Esimerkki toiminnallisesta valmistautumisesta kansallisiin määrittämiin: palvelutehtävälukituksen käyttöönotto – vaikutuksia asiakastyön kirjaamiseen

- Perinteisesti on totuttu siihen, että asiakastyön kirjaukset tehdään vain oman organisaatioyksikön käytössä olevaan kansioon / kansioihin
 - Esimerkiksi: toimeentulotuki, aikuissosiaalityö, lastensuojelu jne.
- PHHYKY:n aloittaessa 2017 sosiaalihuollon organisaatio tehtiin palvelutehtävälukitusta mukailleen
- Työntekijät joutuvat kuitenkin myös tekemään asiakastyön kirjauksia muihin palvelutehtäviin kuin vain ”omaan palvelutehtävään”

Tulosalue	Palvelutehtävä(t)
Lapsiperhepalvelut	lapsiperheiden palvelut, työikäisten palvelut, lastensuojelu, perheoikeudelliset palvelut
Työikäisten palvelut	työikäisten palvelut, lapsiperhepalvelut, iäkkäiden palvelut
Vammais- ja psyykkiset palvelut	vammais- ja psyykkiset palvelut, työikäisten palvelut
Psykososiaaliset palvelut	päihdehuolto, työikäisten palvelut, iäkkäiden palvelut
Asiakasohjaus (gerontologinen sosiaalityö)	ikäkkäiden palvelut

Asian ja asiakkuuden hallinta sosiaalihuollon palveluprosessissa



Havainnointia tietojärjestelmän testauksesta



Kansalliset määrittelyt konkretisoituvat uudessa järjestelmässä



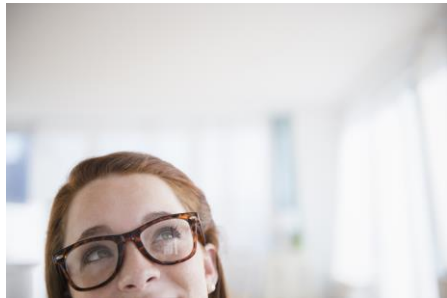
Termeillä ja käsitteillä on väliä!



Järjestelmä ohjaa kansallisten prosessien mukaiseen toimintaan



"Vihreän napin" houkuttelevuus



Työntekijöiden osaamistarpeiden havaitseminen testauksen yhteydessä



Prosessien sujuvuus edellyttää helppoa käytettävyyttä

Työntekijä-
testaukset ja
prosessi-
mallinnukset

LC:n esittelyt
henkilöstölle

Testausten
havainnointi

Uuden tietojärjestelmän käyttöönoton edellytyksiä

- Suunnittelulle ja kehittämiselle tarvitaan riittävästi resursseja
- Valmistautuminen aloitettava hyvissä ajoin ennen suunniteltua käyttöönottoa – silti voi yllätyksiä tulla!
- Työntekijät mukaan kehittämään ja määrittelemään tietojärjestelmän vaatimuksia
- Avoin ja runsas tiedottaminen – pienissä erissä ja asia kerrallaan
- Vahva yhteistyö tietojärjestelmätoimittajan, sovellustuen, johdon, THL:n ja Kelan kanssa
- Johdon tuki on välttämätön



Sosiaalihuollon tiedonhallinnan hallintamalli 2021-2022

Rekisterinpitäjä:

Perhe- ja sosiaalipalvelujen toimialajohtaja

Ohjausryhmä:

Perhe- ja sosiaalipalvelujen johtoryhmä + ikäkunnan edustus, kokoontuu 1 x /kk

SosiaaliLifecare kehittämisryhmä

- ICT partner (pj.), kehittäjäsos.tt. (siht.), vastuukäyttäjä-/lähiesimiesedustus jokaiselta tulosalueelta, (+ varat), 2M-IT
- Koordinoi SosiaaliLifecare-ohjeet + tuen
- Ohjekirjaston koordinointi
- Vastuukäyttäjien tehtävien kuvaus
- Työstää johdosta tulleita linjauksia kentälle jalkautettavaksi

Yksiköiden vastuukäyttäjät

- Vastuukäyttäjien roolit:
- Työpaikalla opastaminen / lähituki/uusien työntekijöiden perehdyttäminen: Lahti, Orimattila, Hollola, Nastola, Vääksy + asumisyksiköt, laitokset
 - Ohjeistusten syvälinen osaaminen
 - Linkki työntekijöiden, sovellustuen, ICT partnerin ja SosiaaliLC-kehittämisryhmä välillä

Henkilöstö

- Perehtyy ohjeisiin itsenäisesti Teams-koulutusten, videoiden ja ohjeiden avulla
- Työyksikkökohtaiset opastukset vastuukäyttäjiltä
- Tarvittaessa saa käyttötuen vastuukäyttäjiltä tai sovellustuelta
- Jokaisella työntekijällä vastuu käyttää tietojärjestelmää ohjeistusten mukaisesti
- Vastuu tietohuollosta

SosiaaliLifecare projektiryhmä

- Tulosityksikköpäälliköt, ICT partner, kehittäjäsos.tt.
- Linjaa ja operoi käytännön työssä tapahtuvaa tiedonhallintaa
- Suoritteiden sisältöjen linjaukset
- Kutsuu tarvittaessa asiantuntijoita (2M-IT, TietoEvry, taloushallinto)
- Kokoontuu 1 x /kk

TietoEvry, 2M-IT

KANTA-PROJEKTIRYHMÄ

Toimii myös hyvinvointialueen projektiryhmänä (+ Sysmän ja Heinolan edustus mukaan)

Tiedonhallinnan päivittäisjohtaminen:

- Tiedonhallinnan johtaminen osa päivittäistä esimiestyötä
- Tuki esimiehille tiedonhallinnan johtamiseen > Esimiesten infot n. 6 viikon välein

2M-IT:

kouluttaa uudet asiat ja suuret ryhmät, sovellustuki, tilastotuotanto

Intran tiedotussivu työntekijöille kokoaa kaiken olennaisen tiedon



SosiaaliLifecaren käyttöönottoon on tehty seuraavat videot, jotka löytyvät sivun alareunasta olevasta osiosta

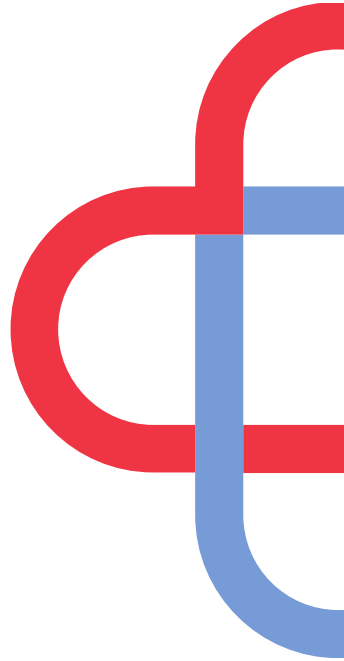
- Tietoiskut 1-4, joista löytyy myös PDF-tiedostot alla olevassa dokumentit/ohjeistukset kohdasta
- TietoEvryn esittelyvideo
- TietoEvryn peruskoulutusvideot, joista löytyy myös PDF-tiedostot alla olevassa dokumentit/ohjeistukset kohdasta (tulossa)
- Video asianhallinnasta (tulossa)

Koulutukset

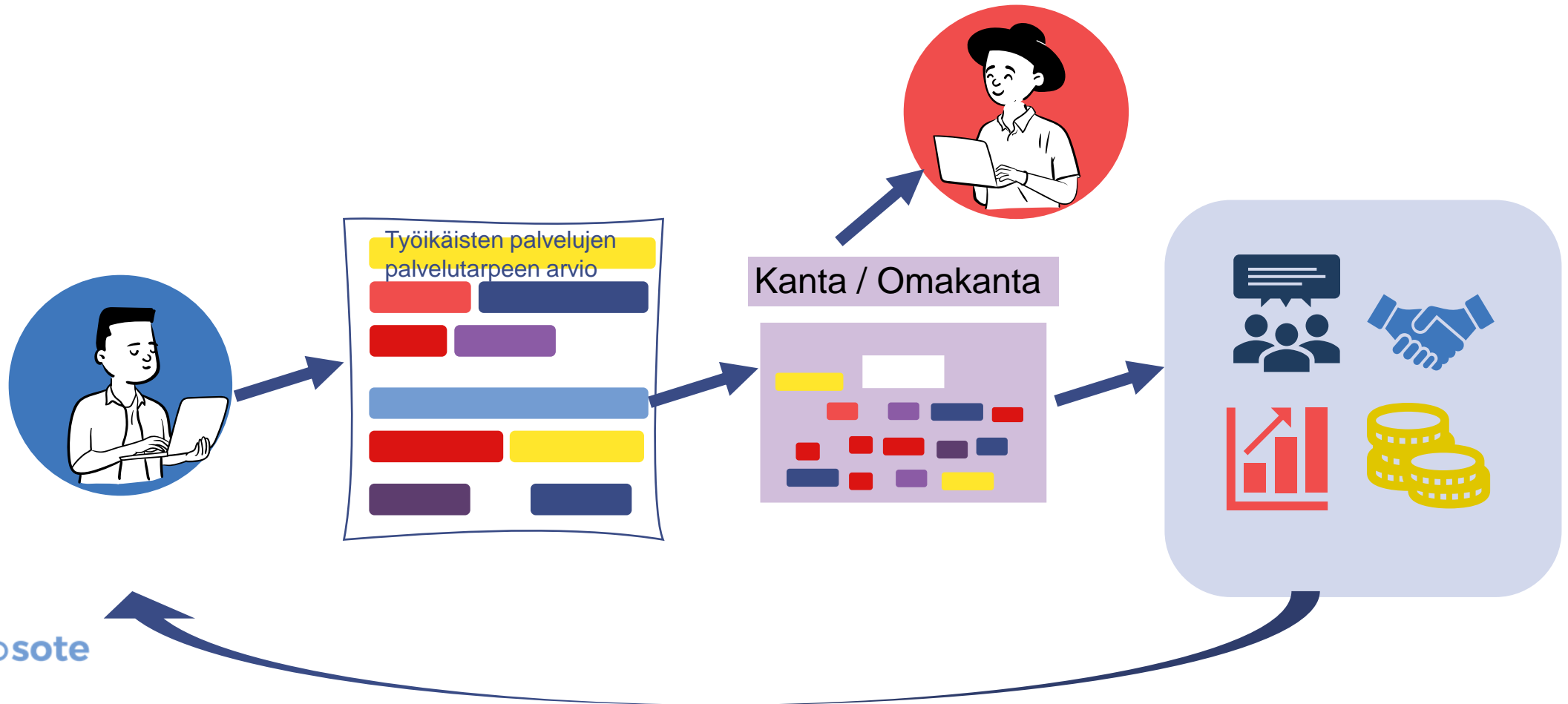
- SosiaaliLifecaren käyttöönottokoulutus työikäisten palvelutehtävään järjestetään Teams koulutuksena
 - Palvelun järjestäjät:
 - 18.1.2022 klo 12:30-15:30
 - 25.1.2022 klo 8:30-11:30,
 - Palvelun toteuttajat:
 - 19.1.2022 klo 12:30-14:30
 - 26.1.2022 klo 8:30-10:30
 - Palveluneuvojat
 - 18.1.2022 klo 8:15-9:15

Mikäli sinulla on ongelmia SosiaaliLCn käytössä 1.2. olevan käyttöönoton alkaessa, apua löydät:

- 1.2. – 15.2.2022 välisenä aikana 2M-it ylläpitää Tukiklinikkaa Teamsin kautta, jossa voit ilman ajanvarausta käydä kysymässä ohjeita ja neuvoja. Tarkemmat aikataulut ilmoitetaan myöhemmin. Linki ilmoitetaan tällä sivulla.
- Vastuukäyttäjät auttavat myös sinua omassa yksikössäsi. Vastuukäyttäjälista löytyy alla olevista tiedostolinkeistä (tulossa).



Kanta II –vaiheen määrittelyjen tuomat mahdollisuudet – tietoa muodostetaan ja hyödynnetään laadukkaasti



Kysymyksiä?

Sanna Hämäläinen
sanna.hamalainen@phhyky.fi

Kaisa Hujanen
kaisa.hujanen@phhyky.fi



Kiitos ja valoisa joulunodotusta!