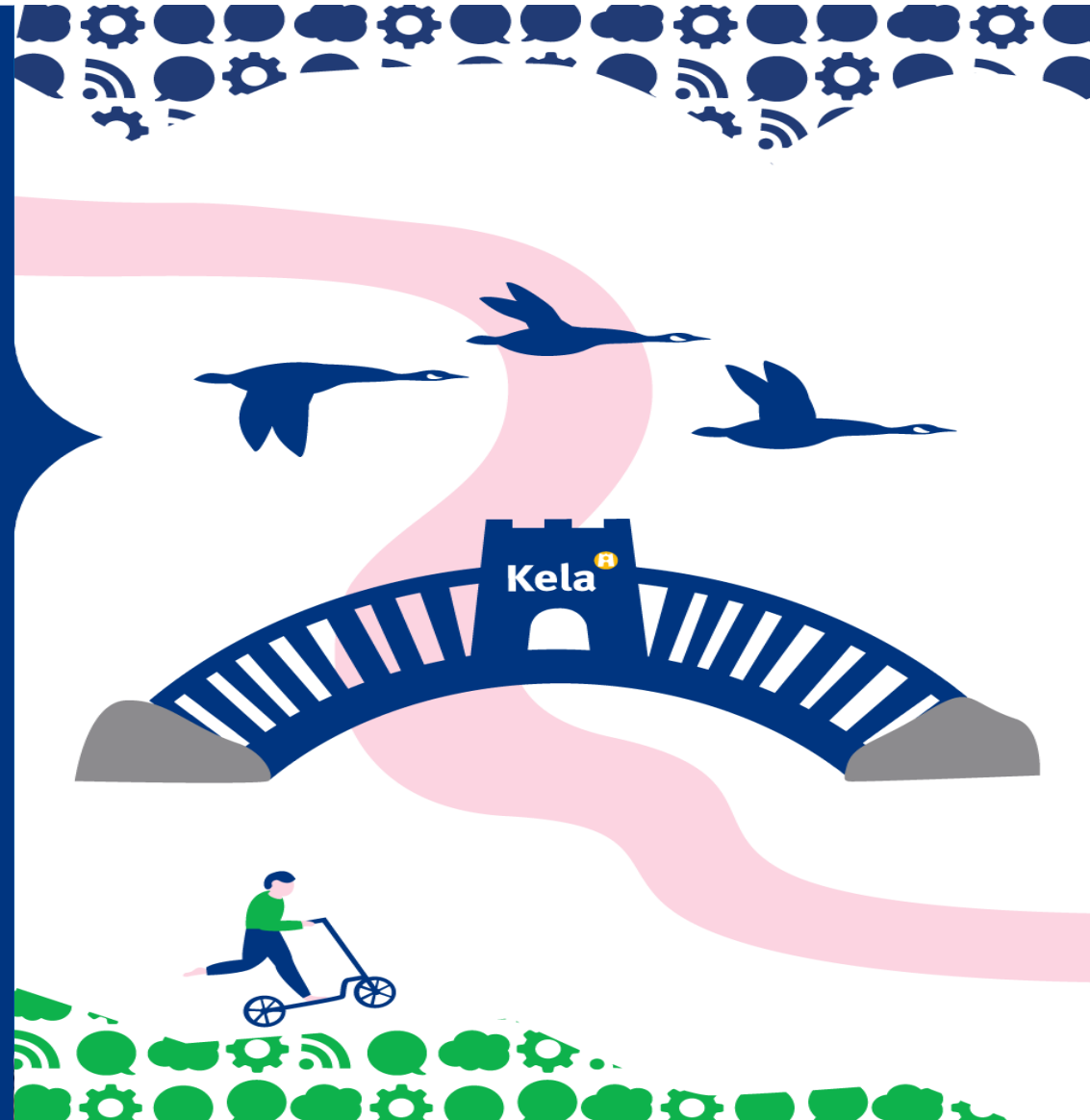


Kokemuksia kuntien ja Kelan yhteistyöstä – käytäntöjen kehittäminen

10.1.2018

Marja-Leena Valkonen, etuuspäällikkö, etuuspalvelujen lakiyksikkö





Kelasta kuntiin lähetettyjen ilmoitusten ja täydentävän hakemusten lukumäärät ilmoitustyypeittäin:

- ❖ Täydentävän toimeentulotuen hakemuksia lähetetty kuntiin 81 211 kpl
- ❖ Sosiaalityön tarpeen ilmoituksia tehty yhteensä 9 655 kpl
- ❖ Alle 25 –vuotias työtön, 4 kuukautta toimeentulotukea 12 626
- ❖ Maahanmuuttaja yli 2 kk toimeentulotukea 1 799 kpl

Lähetettyjen ilmoitusten ja hakemusten määrä maakunnittain

	Yhteensä	Hakemus	Alennettu perusosa	Sosiaalityön tarve	Alle 25-vuotias työtön, 4 kk toimeentulotukea	25 vuotta täyttänyt työtön, 12 kk toimeentulotukea	Maahanmuuttaja, yli 2 kk toimeentulotukea
Ahvenanmaa	1	1					
Etelä-Karjala	3 164	2 056	530	266	289		23
Etelä-Pohjanmaa	3 321	2 257	667	120	271		6
Etelä-Savo	2 989	2 016	519	168	245		41
Kainuu	1 669	1 226	268	93	77		5
Kanta-Häme	4 281	2 907	715	248	376		35
Keski-Pohjanmaa	934	656	150	70	52		6
Keski-Suomi	7 127	4 507	1 346	477	749		48
Kymenlaakso	3 865	2 502	602	247	458		56
Lappi	4 426	2 874	893	384	223		52
Pirkanmaa	14 267	9 399	2 651	783	1 276		158
Pohjanmaa	2 233	1 188	587	83	276		99
Pohjois-Karjala	4 494	3 280	650	242	297		25
Pohjois-Pohjanmaa	9 361	6 184	1 579	958	601		39
Pohjois-Savo	8 495	6 066	1 372	405	615		37
Päijät-Häme	4 396	2 475	980	213	657		71
Satakunta	3 466	1 884	973	183	397		29
Ulkom. ja tuntematon	5	1			4		
Uusimaa	43 596	25 345	8 137	4 238	4 908		968
Varsinais-Suomi	7 650	4 387	1 830	477	855		101
Yhteensä	129 740	81 211	24 449	9 655	12 626		1 799

Yhteistyö kunnat -Kela



- ❖ Jokaisessa vakuutuspiirissä on tehty paikallisesti yhteistyötä vakuutuspiirin alueella olevien kuntien kanssa. Mukana Kelasta Asiakkuus- ja etuuspalvelut.
 - ❖ Sovittu paikallisesti toimintatapoja asiakkaiden ohjaamiseksi viranomaisten välillä.
 - ❖ Toimintatavat ja –kanavat yhteistyöhön mm. Skype, tiedot yhteyshenkilöistä ja palvelupisteistä.
 - ❖ Tiedot koottu Kelassa kunnittain myös valtakunnallisesti mm. yhteystiedot sosiaalityöntekijöille, lastensuojeluun, asuntoasioihin, tieto sosiaalipäivystyksen järjestämisestä.
 - ❖ Mikäli kunnassa ei ole Kelan toimipistettä, on kunnista saatu tieto, mihin esim. elintarvikemaksusitoumuksen voi toimittaa asiakkaalle.



- ❖ Paikallisesti sovittu toimintamallit ja yhteistyötavat esim. kiireellisen toimeentulotuen tilanteissa ja paperittomien asiakkaiden toimeentulotukitilanteissa.

Haasteita yhteistyössä



- ❖ Erilaiset kuntakäytännöt esim. kunnan järjestämät sosiaali- ja terveydenhuollon avo- ja laitospalvelut, laskelman ylijäämätilanteet, menojen huomiointi.
 - ❖ Sosiaalitoimen ja asiakkaiden yhteydenotot.
 - ❖ Asiakkaiden vaikea ymmärtää muuttunut, uusi käytäntö.
- ❖ Valtakunnallisen ohjeistuksen muutokset /täydennykset eivät välity aina reaaliajassa kuntiin.
 - ❖ Kelan ajantasainen etuusohje löytyy kela.fi:stä.
 - ❖ Muutokset infotaan lyhyesti Yhteistyökumppanit -> Sosiaalipalvelut -> Toimeentulotukiasiakkaiden ohjaus –sivustolla.

Haasteita yhteistyössä



- ❖ Vuoden varrella on vastaan tullut asioita, joihin ei oltu osattu varautua riittävän hyvin. Toimeentulotuki on etuutena laaja-alainen ja sen piiriin kuuluu mitä moninaisempia asioita mm. perusosan alentaminen, vuokravakuudet, ylijäämätilanteet, lastentapaamiskulut, asumiskustannusten kohtuullistaminen, ym.
- ❖ Järjestelmää on kehitetty koko vuoden ajan muun ohella mm. tieto kiireellisestä täydentävän hakemuksesta saadaan välitettyä kuntaan irrallisena tietona ilman, että perustoimeentulotuki on kiireellinen ja päinvastoin.
- ❖ Kuntaan saadaan välitettyä eTotun kautta täydentävän hakemus sen jälkeen, kun perustotu on ratkaistu. Vuoden 2017 alusta tämä ei ollut mahdollista.

Jatkossa kehitettävää



- ❖ Paikalliselle yhteistyölle on edelleen tarvetta. Yhteistyössä voidaan käydä läpi mm. Kelan ohjeistusta ja toimintatapoja.
 - ❖ Kelassa totun käsittelijän olisi hyvä ymmärtää, mitä kunnan sosiaalitoimessa tapahtuu, kun teemme esim. sosiaalityön tarpeesta ilmoituksen sinne. Prosessien läpikäyntiä puolin ja toisin.
- ❖ Mallit yhteistyölle on luotu, niitä tulee parantaa ja tehdä toimivammiksi koko ajan, paikalliset tekijät ja asiakaskunta huomioiden.

Jatkossa kehitettävää



12.1.2018 aloittaa toimintansa Aikuissosiaalityön verkosto:

- ❖ Verkosto on valtakunnallinen, mukana 16. kunnan aikuissosiaalityöntekijä, kuntaliiton edustaja, Kelasta edustajia etuus- ja asiakkuuspuolelta.
- ❖ Tarkoitus käydä yhteisiä käytännön asioita valtakunnantasolla läpi ja välittää tietoa eteenpäin muihin kuntiin ja Kelaan. Parantaa prosesseja ja ohjeistusta sekä tiedottaminen näistä muutoksista.

Jatkossa kehitettävää



- ❖ Todennäköisesti helmikuussa perustoimeentulotukipäätöksen laskelmaan saadaan tiedot Kelan maksamista etuuksista, jotka ovat toimeentulotuessa etuoikeutettua tuloa.
 - ❖ Tiedot täydentävää- ja ehkäisevää toimeentulotukea varten.
 - ❖ Muut kuin Kelan etuudet ovat nähtävillä sosiaalitoimessa kuten nykyisinkin.
- ❖ Perustoimeentulotuki päätösten selkeyttäminen mm. saatujen asiakas- ja viranomaispalautteiden pohjalta.
 - ❖ Lisää automaattifraaseja, päätöksen rakenne.

Jatkossa kehitettävää



- ❖ Huomiota vuoden 2018 aikana erityisesti syrjäytymisvaarassa oleviin nuoriin.
 - ❖ Yhteistyötä eri viranomaisten kanssa.